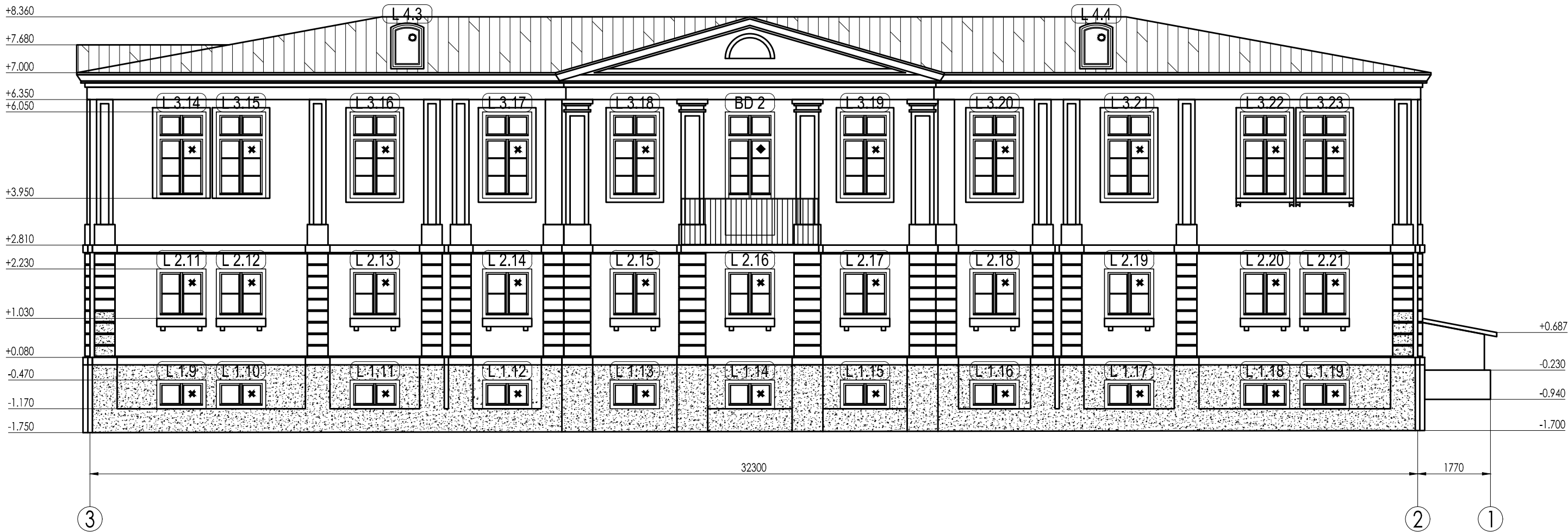


Vecās ēkas daļas esošā situācija. Fasāde asīs 1-3; M 1:100



Vecās ēkas daļas projektētā situācija. Fasāde asīs 1-3; M 1:100



Lietotie apzīmējumi.

◻ - Nomaināmas esošās durvis

KL - Esošs koka logs


PVC - Esošs plastikāta logs

- - Esošais koka logs nomaināms uz PVC logu
- - Esošā loga remonts. Loga stiklojumu pārklāt ar selektīvo parklājumu $U \leq 1.3 \text{ W/m}^2\text{k}$
- ✱ - Esošais koka logs nomaināms uz koka logu ar vēsturiski oriģinālu dalījumu

- ▨ - Siltināmā fasādes daļa
- ▩ - Sanāciju apmetums fasādes daļa
- ▧ - Mīkstā jumta segums
- ▦ - Jauns vijņotā šķiedru cementa lokšņu jumta segums. Bēniņu siltināšana

PIEZĪMES:

1. Visi izmēri milimetros.

SIA "NAMS III", būvprojektu vadība un organizācija: Stabu iela 6-7, Rīga, LV-1010; tālr. (371)7279465 fakss (371)7844464					
Būvprojekta vadītājs Ē.Cērpiņš	Pasūtītājs Jelgavas novada pašvaldība	Adrese p/n Stalģene, Jaunsvirlaukas pagasts, Jelgavas novads		 Arhīva Nr. 002.10.00.AR-13.0	
Arhitektūras daļas vadītājs Ē.Cērpiņš	Pasūt. Nr. 002/10 objekts Nr.6-1	Objekts Stalģenes vidusskolas vienkāršotā renovācija.	Stadija VRP		
Izstrādāja A.Buļiis	Datums 20.04.2010.	Esošās un projektētās fasādes asīs 3-1 salīdzinājums.		Mērogs 1:100	Lapa AR-16
				Lapas Nr.	